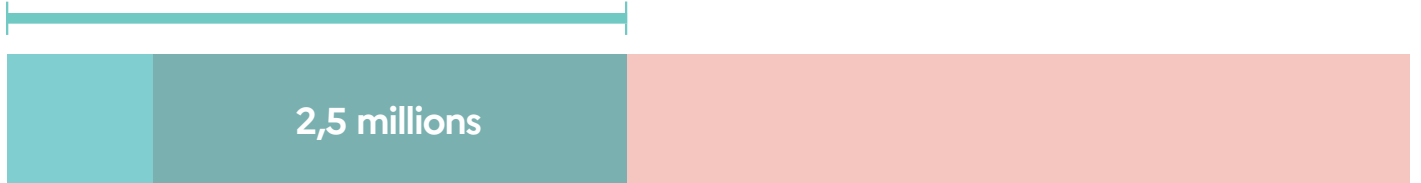


# Les personnes handicapées en France en 2021

Études et Résultats n°1254  
Enquête Vie quotidienne et santé 2021  
@DREES

**7,6 millions de personnes handicapées de plus de 15 ans vivant à domicile**  
(soit 14 % de la population)

**3,4 millions de personnes**  
avec des restrictions d'activité dans la vie de tous les jours

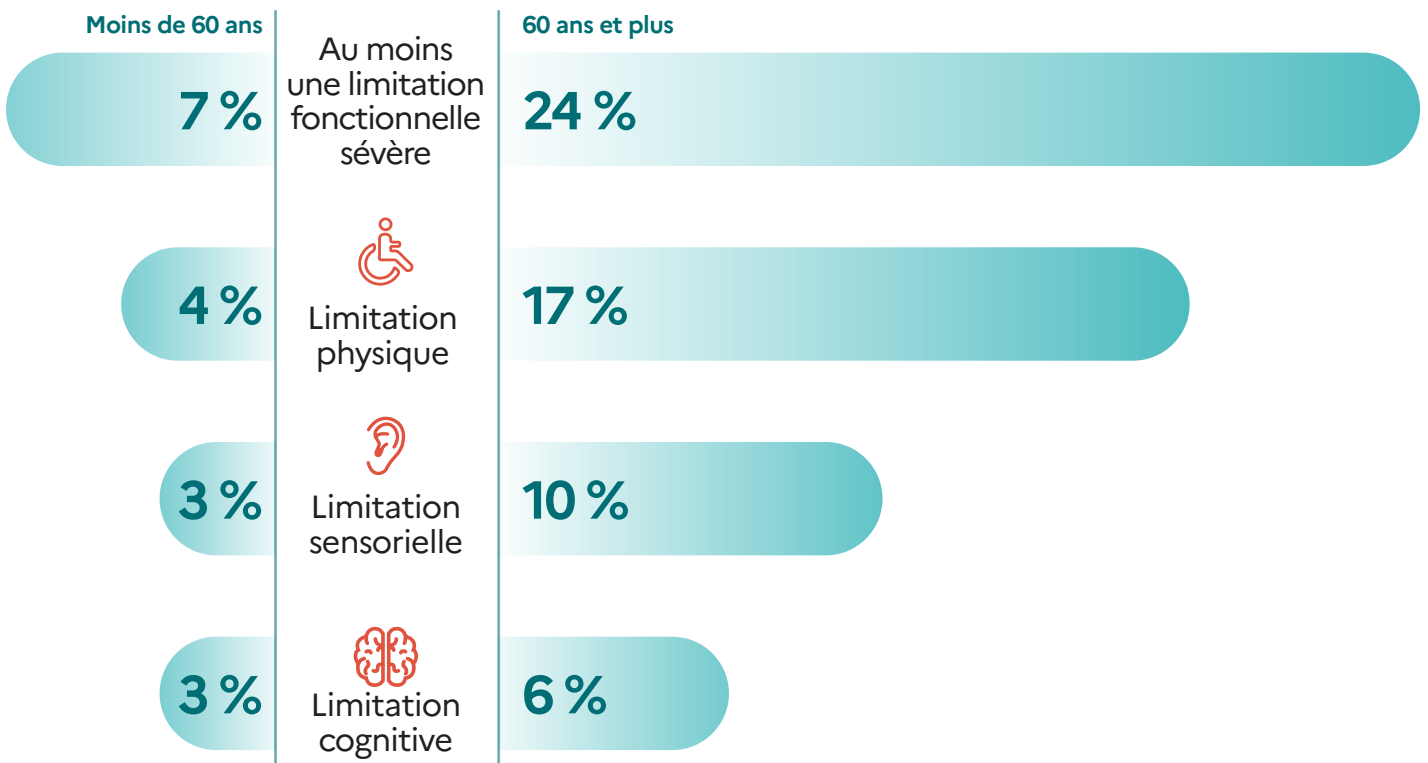


**6,8 millions de personnes**  
avec au moins une limitation fonctionnelle sévère



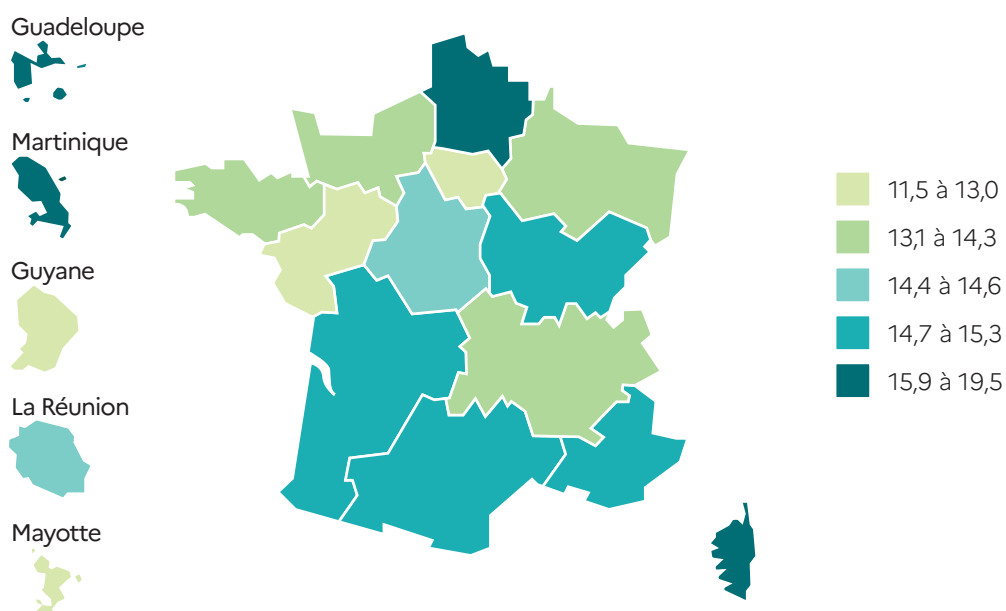
Note : une personne peut déclarer plusieurs formes de handicap.

## Les limitations physiques augmentent fortement avec l'âge



## Moins de limitations dans l'Ouest et l'Île-de-France

Part des personnes de 15 ans ou plus avec une limitation fonctionnelle sévère ou une forte restriction dans les activités\*



\* Indicateur non standardisé