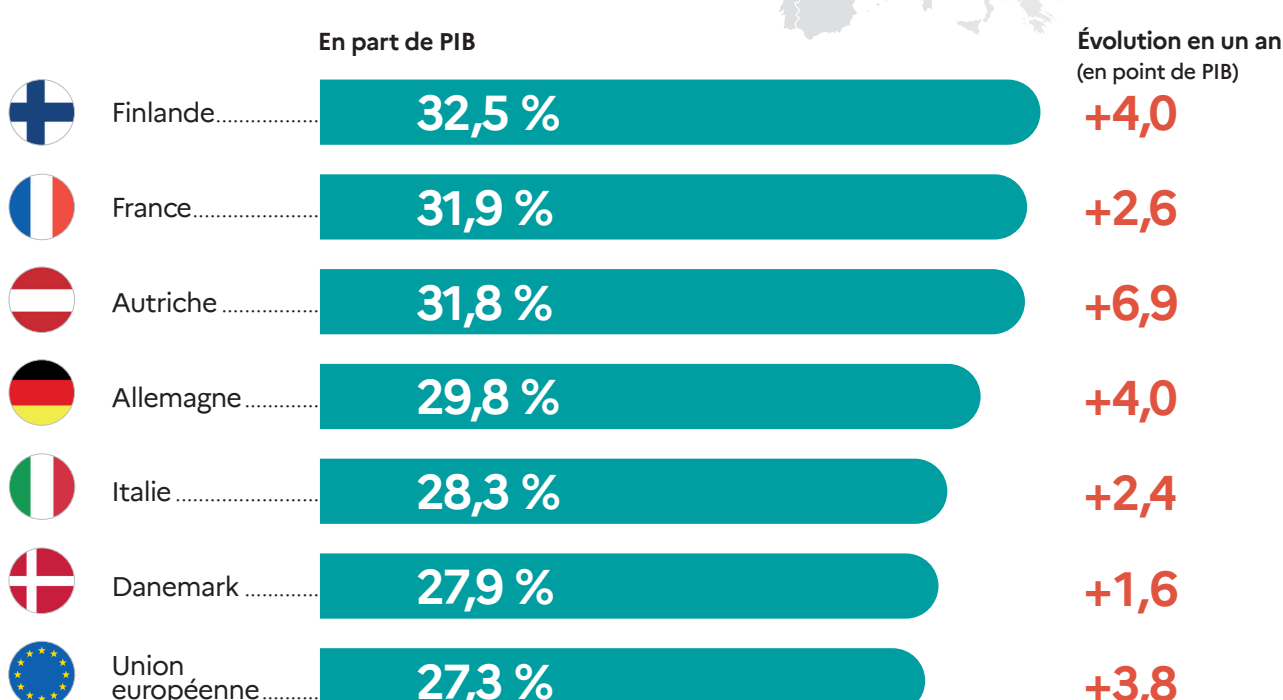


La protection sociale en France et en Europe en 2024

Résultats des comptes de la protection sociale
Édition 2025
@Drees, coll. Panoramas

La Finlande, premier pays européen pour les prestations sociales juste devant la France*



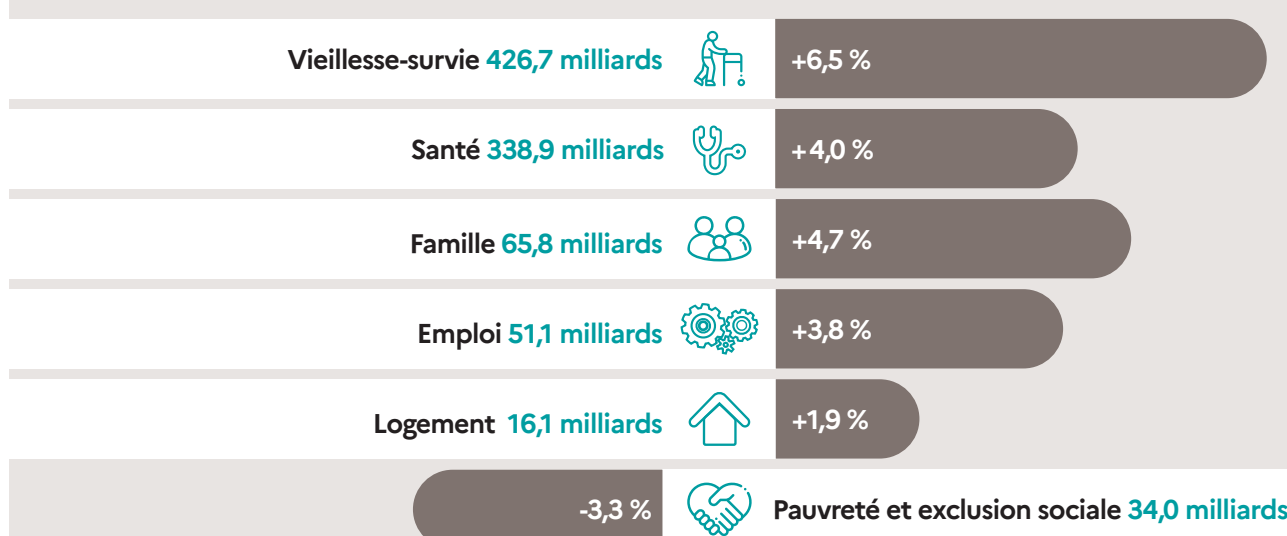
* Selon les premières estimations par pays.

Lecture > En 2024, la France consacre 31,9 % de son PIB aux dépenses de prestations sociales.

La hausse des prestations sociales est d'abord liée au risque vieillesse-survie



Niveaux en milliards d'euros, en 2024
Évolution des prestations entre 2023 et 2024



Lecture > En 2024, en France, les prestations relatives au risque santé s'élèvent à 338,9 milliards d'euros, en hausse de 4,0 % par rapport à 2023.

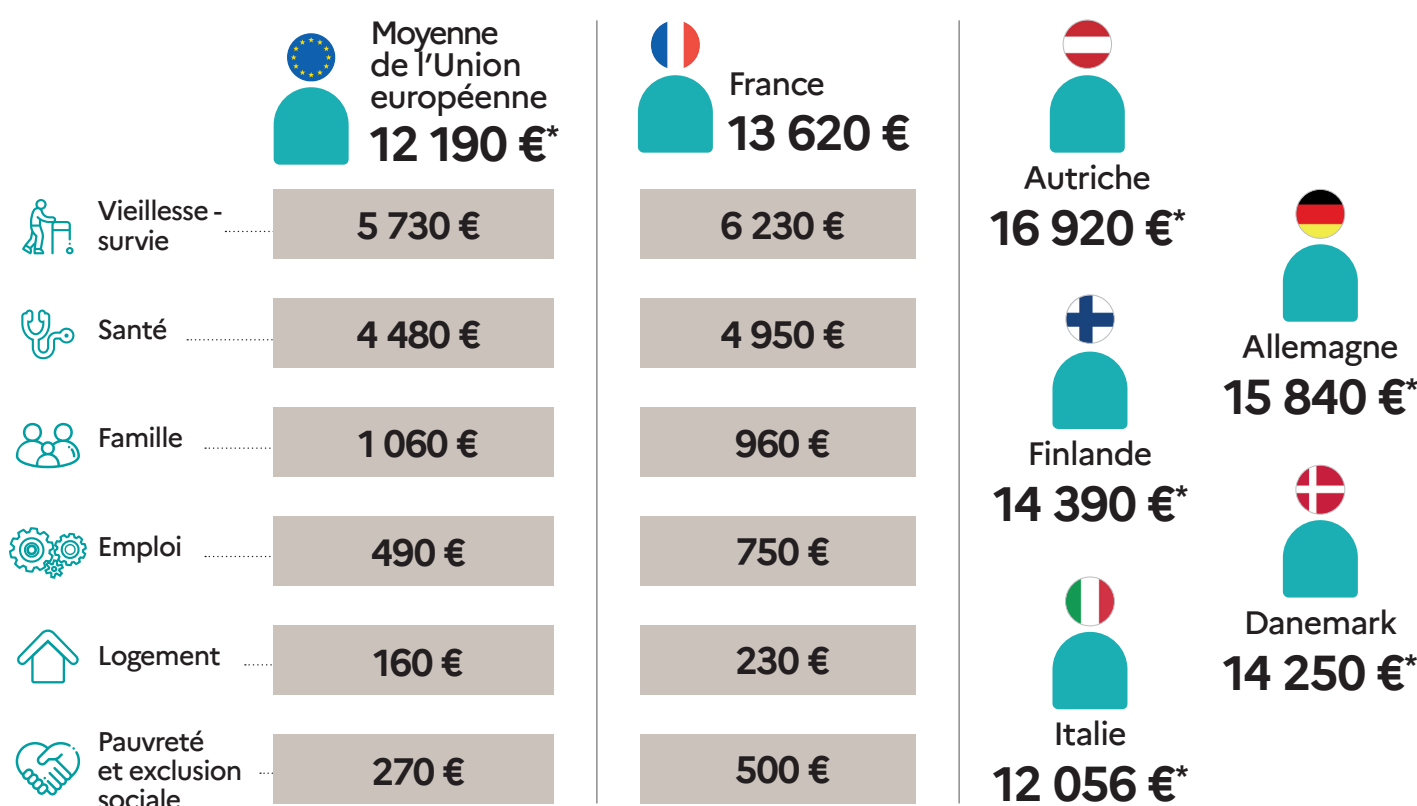
Les moteurs de l'augmentation

- Revalorisations des prestations sociales suite à l'inflation de 2023
- Hausse des dépenses de médicaments et des honoraires en santé
- Vieillesse de la population

Les freins à l'augmentation

- Extinction des mesures de soutien au pouvoir d'achat

13 620 euros de prestations sociales par an en moyenne par habitant en France



* En parité de pouvoir d'achat sur une base France.

Lecture > En 2024, en France, le montant moyen des prestations sociales par habitant s'élève à 13 620 euros, dont 6 230 euros au titre du risque vieillesse-survie.

Les ressources de la protection sociale ralentissent en 2024

Baisse de l'inflation en 2024



Hausse de la masse salariale moins rapide qu'en 2023



Hausse des revenus soumis à la CSG*



Ressources de la protection sociale :

+3,9 % par rapport à 2023

* contribution sociale généralisée.