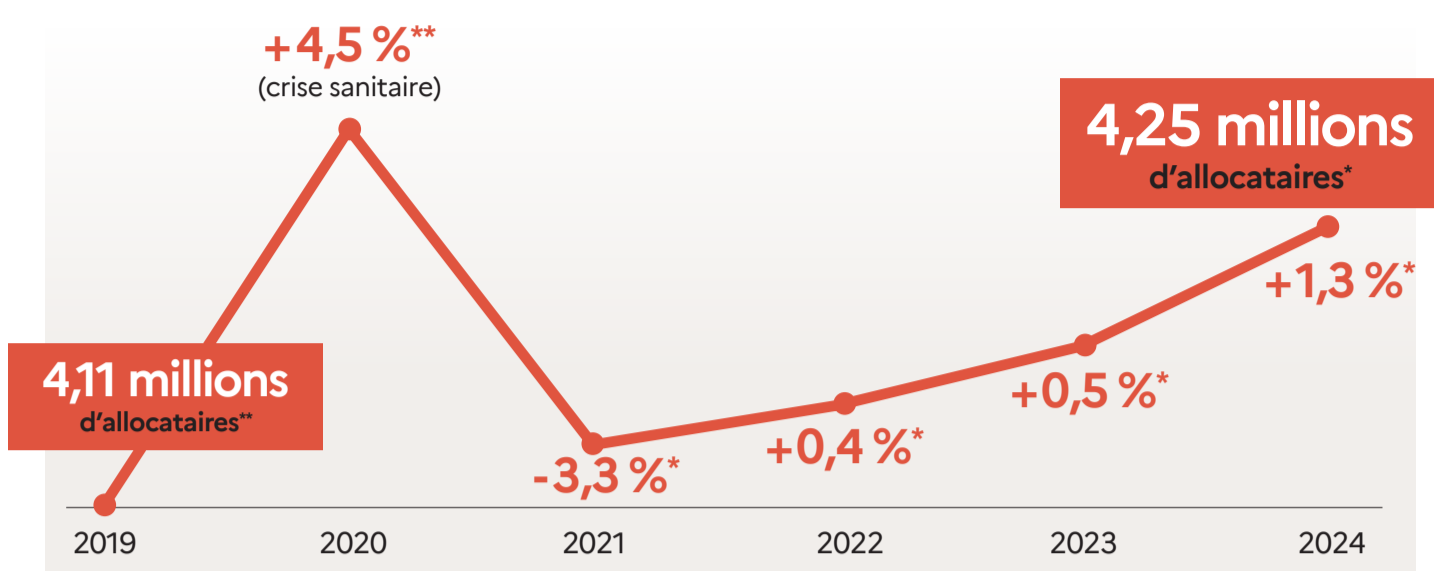


# Minima sociaux et prestations de solidarité

Minima sociaux  
et prestations de solidarité  
Édition 2025  
Drees, coll. Panoramas

## Le nombre d'allocataires de minima sociaux augmente en 2024



**10 %**  
de la population couverte\*\*\*  
par les minima sociaux,  
fin 2023

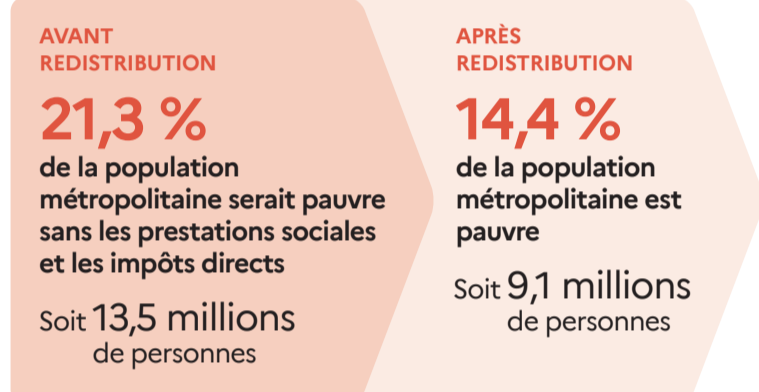


**31,6 milliards**  
d'euros versés pour les minima  
sociaux en 2023  
Soit 1,1 % du PIB

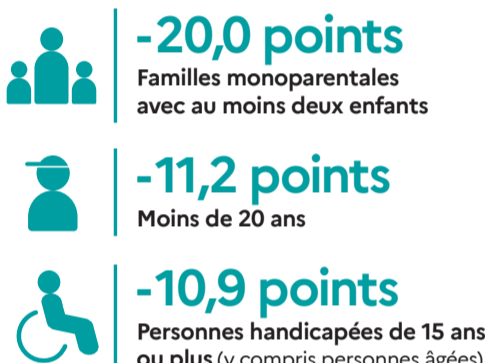
\* Hors allocation veuvage (AV) qui représente 4 700 allocataires fin 2020.  
\*\* Y compris les allocataires de l'AV.  
\*\*\* Y compris conjoints et personnes à charge.

## Les prestations sociales\* et la fiscalité directe diminuent de 6,9 points le taux de pauvreté

### Le taux de pauvreté monétaire en 2022



### Les effets de la redistribution sur le taux de pauvreté



\* Prestations familiales, aides au logement, minima sociaux, Garantie jeunes, contrat d'engagement jeune, indemnité inflation, prime exceptionnelle de rentrée et prime d'activité.

Champ : personnes vivant en logement ordinaire, en France métropolitaine.

## Plus leur niveau de vie est bas, plus les ménages bénéficient de la redistribution



\* 40 % des personnes dont le niveau de vie est le plus bas.

\*\* Pauvre monétairement = dont le niveau de vie est inférieur à 60 % du niveau de vie médian, soit 1 216 euros par mois en 2022.

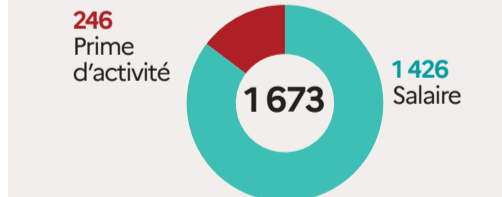
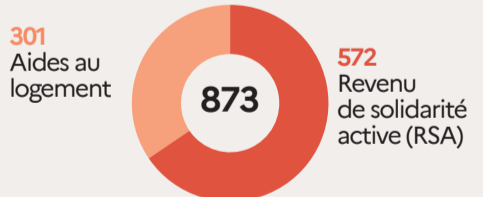
## Un système de redistribution qui assure un gain au travail

### Revenu disponible, en euros (janvier 2025)

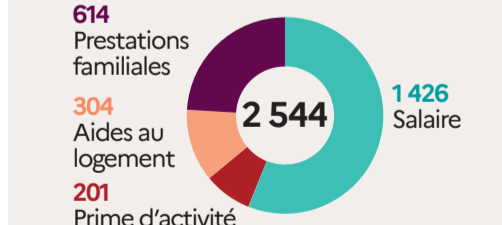
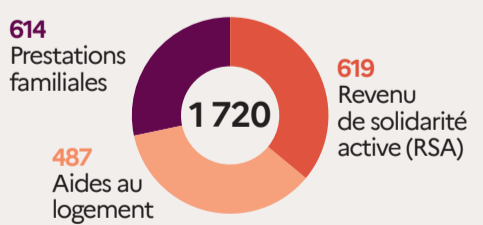
Sans emploi

En emploi à temps plein, au smic net

Personne seule\*



Famille monoparentale\* avec 2 enfants



\* Adulte non handicapé, d'âge actif, locataire dans le parc privé en zone 2 (au loyer plafond des aides au logement).

## D'importants mouvements d'entrées et de sorties dans les minima sociaux\*



Taux d'entrée  
**20 %**  
des bénéficiaires  
d'un minimum social  
fin 2023  
ne l'étaient pas fin 2022

Taux de sortie

**19 %**  
des bénéficiaires  
d'un minimum social fin 2022  
âgés de 16 à 58 ans  
n'en perçoivent pas fin 2023



\* Allocation aux adultes handicapés (AAH), allocation de solidarité spécifique (ASS) et revenu de solidarité active (RSA).